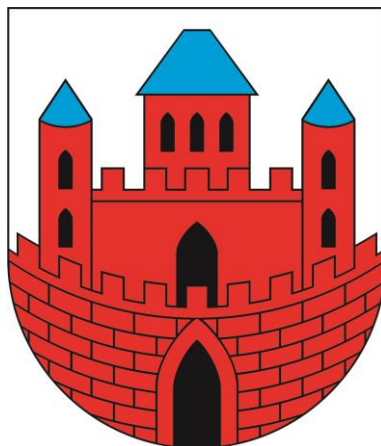


**GMINA NOWE**

**DOSKONAŁE MIEJSCE NA INWESTYCJE I WYPOCZYNEK**



**OFERTA TERENÓW INWESTYCYJNYCH  
ZWIĄZANYCH Z DZIAŁALNOŚCIĄ SKŁADOWĄ**

Nowe – doskonałe miejsce na inwestycje i wypoczynek.

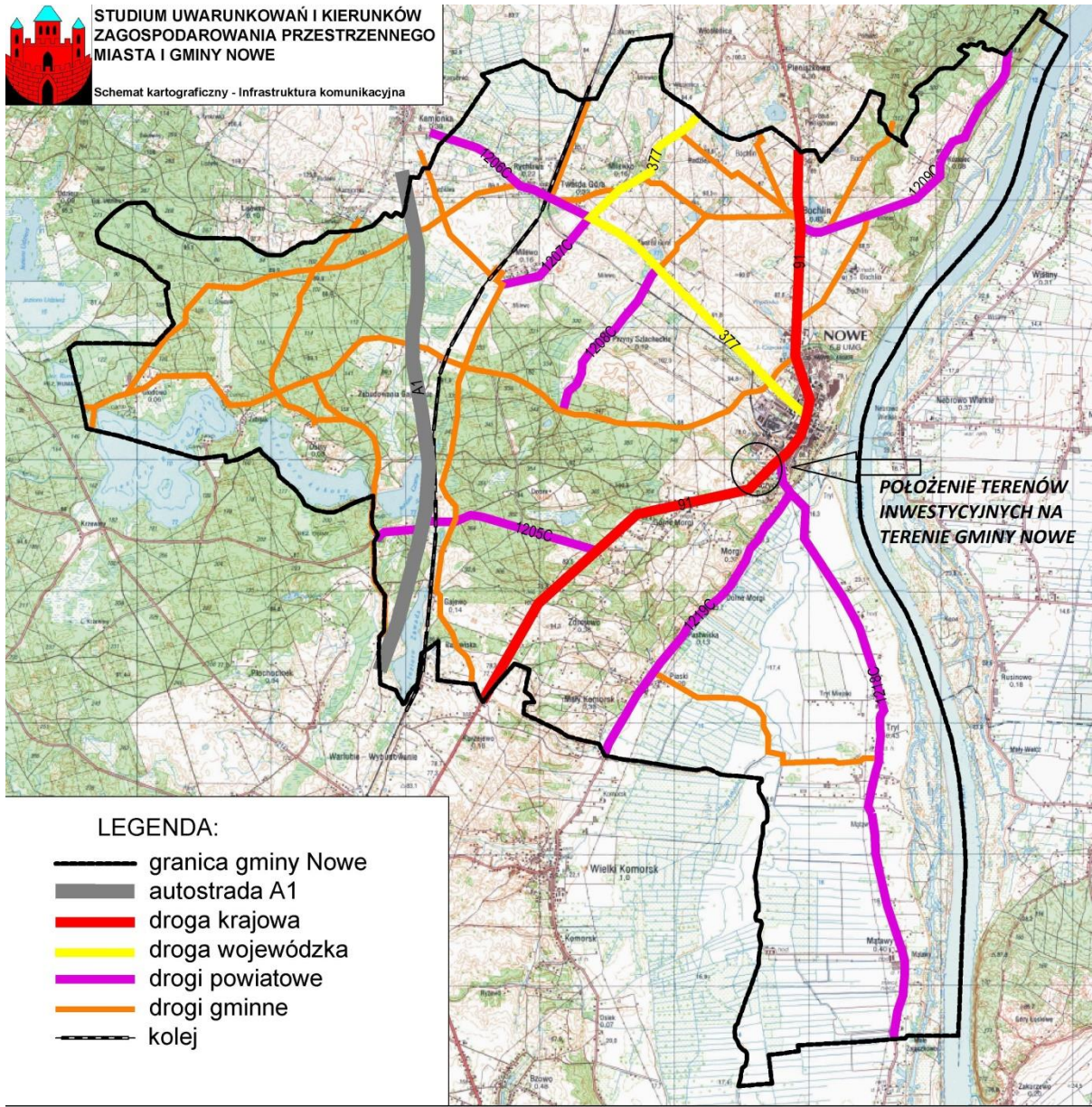
Nowe to gmina położona w północnej części województwa kujawsko-pomorskiego. Siedzibą samorządu jest miasto Nowe posiadające siedemset pięćdziesięcioletnią tradycję osadniczą. Stare miasto będące jego sercem, z rynkiem, kamienicami i zabytkowymi kościołami, otoczone jest murem miejskim. Od XIX wieku do dnia dzisiejszego Nowe intensywnie rozwija się poza swymi historycznymi granicami, powstaje sieć dróg, osiedla mieszkaniowe oraz infrastruktura edukacyjna i rekreacyjna.

**Dużym plusem gminy** jest dobra edukacja zapewniająca kształcenie od przedszkola do szkół ponadgimnazjalnych. Szkołom towarzyszą nowoczesne zaplecze sportowe boisk wielofunkcyjnych, sal i hali widowiskowo- sportowej. Miasto posiada w swych granicach rewitalizowany obecnie kompleks rekreacyjno-kąpieliskowy położony nad Jeziorem Czarownic.

Kapitałem miejscowości i spoiwem wspólnoty samorządowej jest aktywność mieszkańców. Sport, kultura, zdrowie, fotografia i tradycja to główne pola działalności organizacji pozarządowych i grup inicjatywnych.

Krajobraz kulturowy gminy łączy w sobie elementy przemysłowe, rolnicze oraz leśne. Przemysł skupiony jest przede wszystkim w mieście i jego otoczeniu. Istniejące duże zakłady, Zakłady Mięsne Nove oraz Pomorska Fabryka Mebli, zajmują się przetwórstwem mięsnym oraz meblarstwem. Wymienione firmy, będące w posiadaniu biznesu zagranicznego, zapewniają gro miejsc pracy nie stanowią jednak obciążenia dla środowiska przyrodniczego oraz mieszkańców. Uzupełnieniem dla dużych pracodawców jest szereg małych i średnich firm oferujących usługi w zakresie budownictwa, mechaniki i meblarstwa. Nowe jest ważnym ośrodkiem handlowym przyciągającym mieszkańców okolicznych gmin. Obok szeroko rozumianego biznesu ważnym elementem jest rolnictwo, skupione w nowoczesnych i wysokowydajnych gospodarstwach. Produkcja rolna obejmująca hodowlę, produkcję zbóż oraz warzyw uwzględnia aspekt środowiskowy i prowadzona jest w sposób zrównoważony. Cześć rekreacyjną gminy stanowią tereny leżące w otulinie Borów Tucholskich. Gospodarstwa agroturystyczne, domy letniskowe i ośrodki wypoczynkowe malowniczo położone wśród lasów i nad jeziorami od dawna stanowią miejsce wypoczynku dla mieszkańców Grudziądza, Trójmiasta, Śląska, Łodzi i Warszawy.

**Atutem Gminy** jest jej położenie oraz dogodna sieć połączeń drogowych. Osią gminy jest droga krajowa nr 91, przez jej zachodnią część przechodzi Autostrada A1. Dwa zjazdy autostradowe znajdują się około piętnastu kilometrów od Nowego, niewiele dalej znajdują się dwa mosty stanowiące dogodną przeprawę przez Wisłę. Drogi i autostrada umożliwiające sprawną komunikację z największymi miastami regionu Grudziądzem, Gdańskiem Toruniem i Bydgoszczą a także z Łodzią kontynuują wielowiekowy wiślany szlak komunikacyjny, który zainicjował powstanie i rozwój Nowego.



Położenie zaproponowanych terenów inwestycyjnych na mapie gminy Nowe.

## Tereny inwestycyjne: **Kończyce I**

Lokalizacja: Kończyce, obręb geodezyjny Kończyce.

Obszar: 31,3 ha (trzy działki: 15,90 ha, 9,30 ha, 6,1 ha).

Własność: Skarb Państwa.

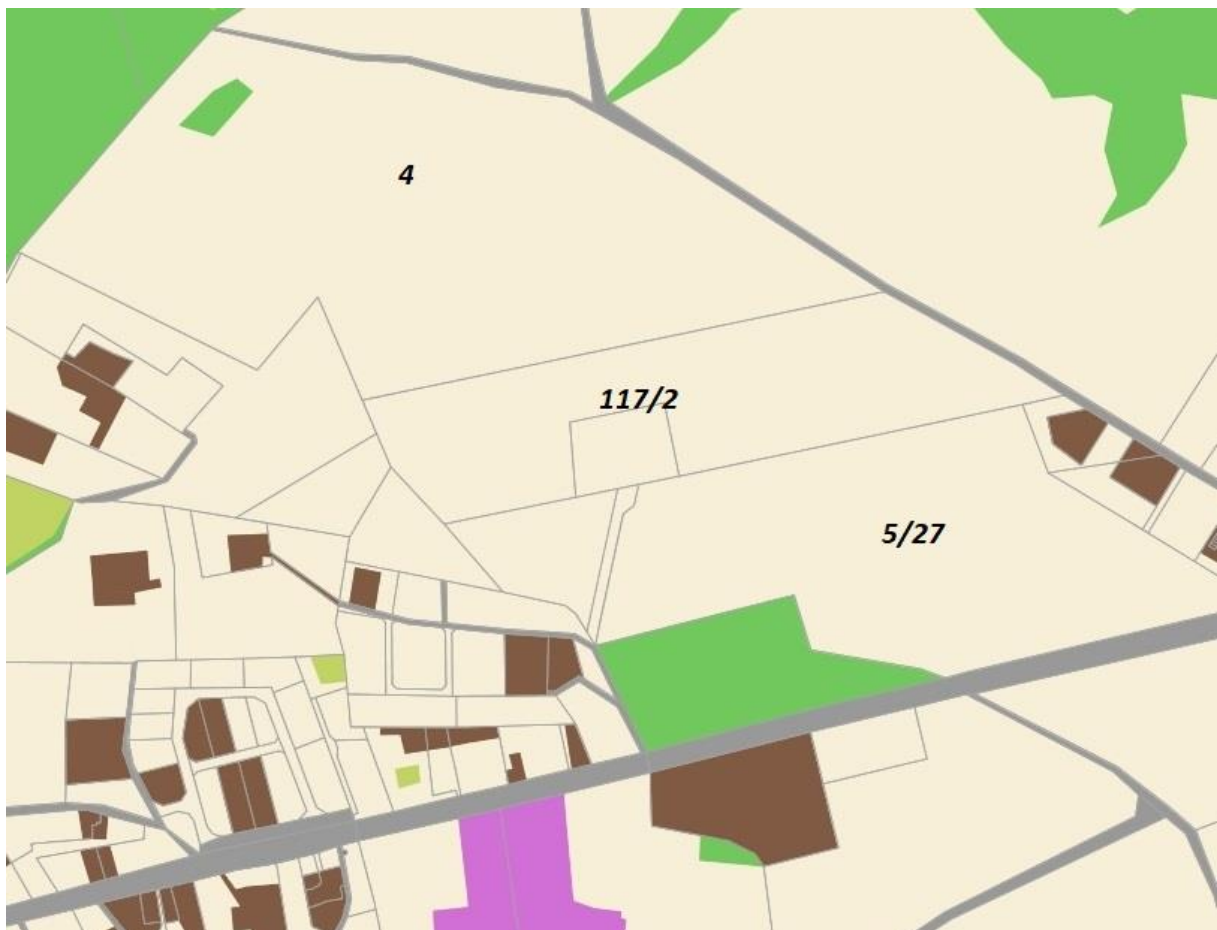
Opis terenu: równy, niezabudowany typu greenfield, położony na południe od Nowego (około 2 kilometrów), sąsiaduje z drogą krajową DK 1, około 10 kilometrów od zjazdu autostradowego w Warlubiu.

Uwaga w sąsiedztwie przedsiębiorstwo zagraniczne Zakłady Mięsne Nove oraz stacja paliw.

Przeznaczenie terenu: teren rozwoju wielofunkcyjnego

Uzbrojenie: wszystkie niezbędne media w niewielkiej odległości od granicy działek

Główne drogi dojazdowe: droga krajowa DK 1, bliska odległość do zjazdu autostradowego w Warlubiu



Działki: 4 – 15,9 ha, 117/2 – 6,1 ha, 5/27 – 9,32 ha – bezpośrednie sąsiedztwo z DK 1

## **Teren inwestycyjny: Kończyce II**

Lokalizacja: Kończyce, obręb geodezyjny Kończyce.

Obszar: 34,8 ha (pięć działek: 4,7 ha, 16 ha, 0,5 ha, 4,7 ha, 8,9 ha).

Własność: Skarb Państwa - 21 ha, teren prywatny: 14 ha

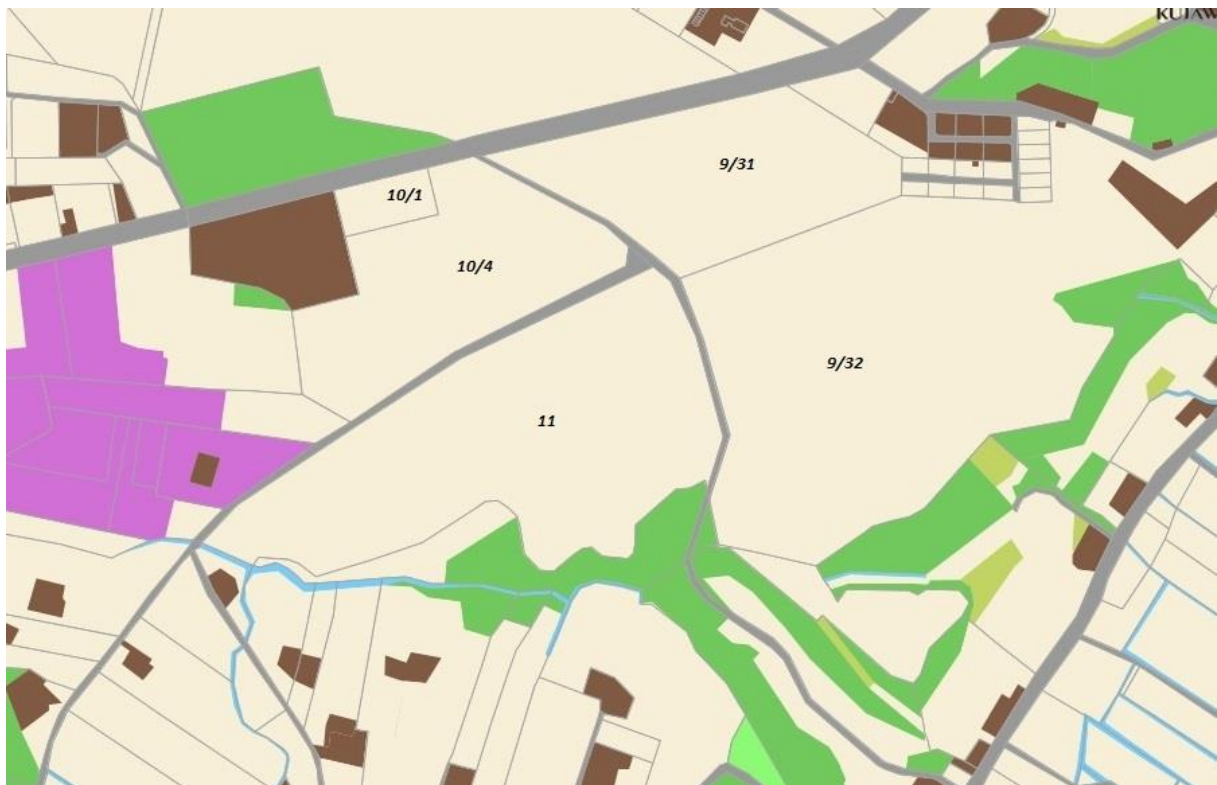
Opis terenu: częściowo równy, w drugiej części lekki skłon, niezabudowany typu greenfield, położony na południe od Nowego (około 2 kilometrów), sąsiaduje z drogą krajową DK 1, około 10 kilometrów od zjazdu autostradowego w Warlubiu.

Uwaga w sąsiedztwie przedsiębiorstwo zagraniczne Zakłady Mięsne Nove oraz stacja paliw.

Przeznaczenie terenu: teren rozwoju wielofunkcyjnego.

Uzbrojenie: wszystkie niezbędne media w niewielkiej odległości od granicy działek.

Główne drogi dojazdowe: droga krajowa DK 1, bliska odległość do zjazdu autostradowego w Warlubiu



Działki: 9/31 - 4,7 ha, 9/32- 16 ha, 10/1 - 0,5 ha, 10/4 - 4,7 ha, 11 - 8,9 ha).

## **Szanowny Inwestorze**

Korzyści z inwestowania w gminie Nowe:

- dobre położenie komunikacyjne związane z drogą krajową DK 1 oraz dwoma zjazdami autostradowymi w węzłach Warlubie i Kopytkowo,
- bliskość dwóch przepraw mostowych na Wiśle w Grudziądzu oraz Kwidzynie,
- możliwość pozyskania wykwalifikowanej kadry pracowniczej – miejscowa szkoła ponadgimnazjalna kształci uczniów w zawodzie logistyk,
- elastyczna i przyjazna inwestorom polityka podatkowa, niskie stawki podatkowe,
- gwarancja satysfakcjonującej i udanej współpracy i wsparcia w załatwianiu potrzebnej dokumentacji projektowo-budowlanej, Miejscowego Planu Zagospodarowania Przestrzennego,
- partnerskie relacje pomiędzy Urzędem Gminy w Nowem a inwestorem,
- zapewnienie potrzebnych mediów (woda, kanalizacja), wsparcie w kontaktach z gestorami sieci,
- dobre relacje pomiędzy lokalnym samorządem a biznesem, lokalizacja dwóch ogólnoeuropejskich przedsiębiorstw (Pomorska Fabryka Mebli – Kolekcja Mebli Kloze, Zakłady Mięsne Nove),
- bliskość dużych ośrodków kulturalnych, handlowych oraz rozrywkowych: Grudziądz, Toruń, Bydgoszcz, Gdańsk, Kwidzyn.

Przedstaw nam Swoje oczekiwania a spróbujemy je spełnić!

**Inwestycja w Nowem to gwarancja sukcesów.**

**Liczę na kontakt z Państwa strony**

**Czesław Woliński – Burmistrz Nowego, tel. 607155260**

**e-mail: [burmistrz@gminanowe.pl](mailto:burmistrz@gminanowe.pl)**

**Urząd Gminy Nowe**

**Plac Św. Rocha 5, 86-170 Nowe**

**Telefon: 52 3337 210, fax: 52 33 28 466**

**e-mail: [nowe@gminanowe.pl](mailto:nowe@gminanowe.pl)**